

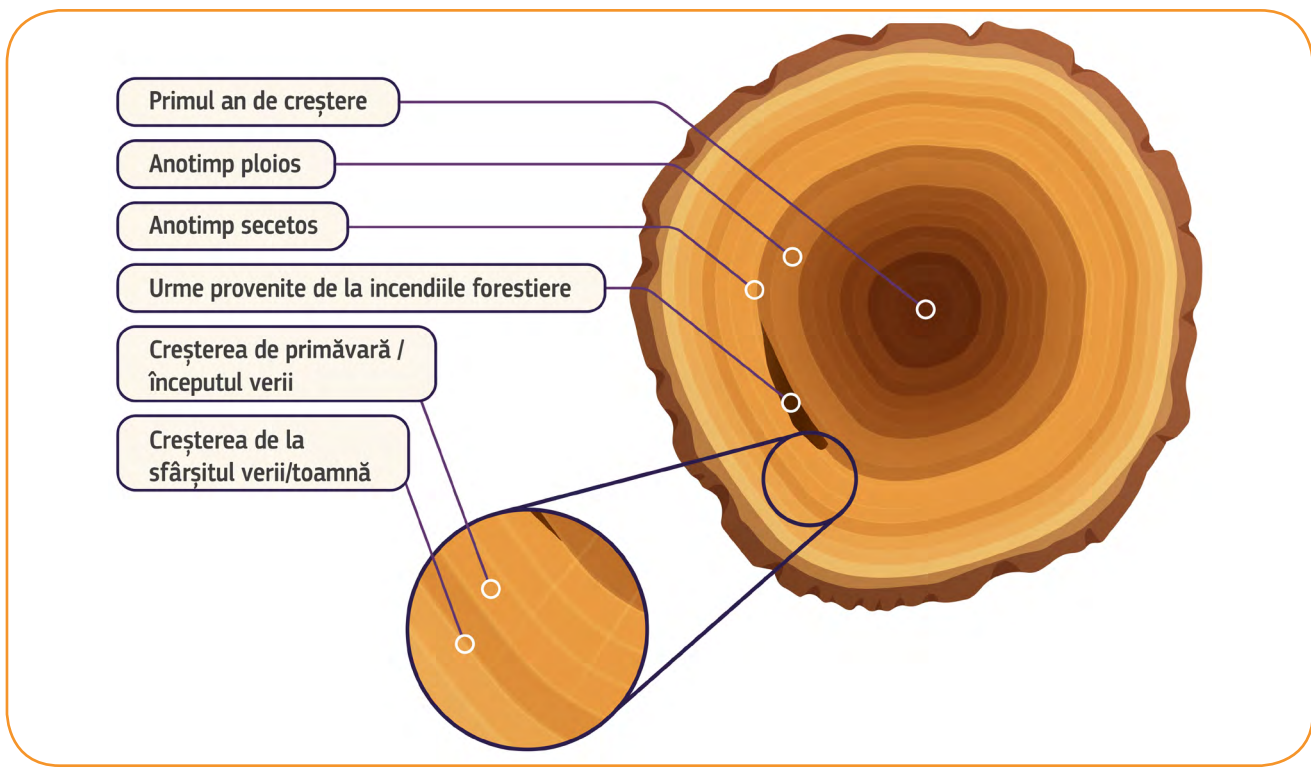


MĂSURAREA SCHIMBĂRII

1. Imaginea de mai jos prezintă o secțiune transversală a unui trunchi de copac. Pe măsură ce copacii îmbătrânesc, aceștia cresc în înălțime și lățime și dezvoltă inele de creștere. Poți afla vârsta unui copac prin numărarea acestor inele. Lățimea inelelor variază în funcție de diverse lucruri, cum ar fi precipitațiile, lumina și durata perioadei de vegetație.

În fiecare an se adaugă un nou strat de lemn la nivelul trunchiului și ramurilor copacului. Un inel anual cuprinde două părți – o porțiune mai deschisă și o porțiune mai închisă la culoare. Porțiunea deschisă la culoare se numește lemn de primăvară. Această parte a inelului este, de obicei, cea mai mare, deoarece copacul are cea mai mare creștere în timpul primăverii, când este multă umiditate. Porțiunea de culoare mai închisă, lemnul de vară, este mai subțire. Creșterea copacului încetinește, prin urmare, se formează o bandă mai subțire.

Deoarece copacii sunt sensibili la condițiile climatice locale, cum ar fi precipitațiile și temperatura, ei le oferă oamenilor de știință câteva informații despre clima acestei zone din trecut, înainte de a începe înregistrările oficiale. Inelele sunt de obicei mai late în anii calzi și umezi și mai înguste în anii secetoși. În anii cu condiții extreme, cum ar fi seceta, creșterea copacilor poate fi aproape imperceptibilă.



a. Care este termenul științific utilizat pentru a descrie studiul inelelor copacilor?

- DONDRECONOLOGIE**
- DENDROCRONOLOGIE**
- DODECRONOLOGIE**
- DRENDOCONOLOGIE**

MĂSURAREA SCHIMBĂRII

b. Observă secțiunea transversală a trunchiului de copac și numără inelele. Ce vârstă are acest copac? De ce crezi că are o cicatrice?

2. Măsurarea inelelor copacilor este doar o modalitate de evaluare a efectelor schimbărilor climatice de-a lungul anilor. Observatorul de pe Mauna Loa din Hawaii (SUA) măsoară încă din 1958 nivelurile de CO₂ din atmosferă.

Formați perechi și discutați următoarele întrebări:

- o De ce este importantă măsurarea nivelului de CO₂ din aer?
- o De ce locul în care se află face ca Mauna Loa să fie o sursă fiabilă de informații?
- o De ce este important să avem o idee despre schimbările istorice legate de climă și de compoziția atmosferică?



© carmengabriela | Getty Images
