

## LESY – NAŠI OCHRÁNCI/POMOCNÍCI V BOJI SE ZMĚNOU KLIMATU

1. Z hlediska zachování vyváženého koloběhu uhlíku na Zemi jsou lesy a půda spolu s oceány dalším významným přírodním zdrojem.

Prohlédněte si pozorně obrázek níže. Uměli byste vysvětlit, proč hrají lesy a půda tak důležitou roli?

\_\_\_\_\_

\_\_\_\_\_

\_\_\_\_\_

\_\_\_\_\_

\_\_\_\_\_

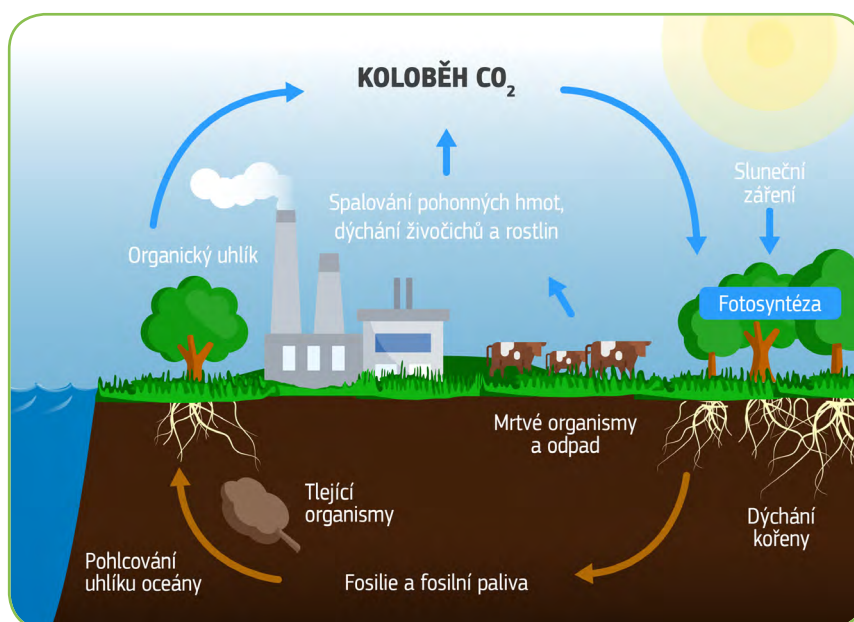
\_\_\_\_\_

\_\_\_\_\_

\_\_\_\_\_

\_\_\_\_\_

\_\_\_\_\_



2. Přestože jsme si významu lesů a půdy vědomi, pokácí se po celém světě každoročně obrovské množství stromů. Dochází tak k odlesňování.

Doplňte prázdná pole:

ZMĚNA KLIMATU   SRÁŽKY   DOLY   ZEMĚDĚLSKÉ PODNIKY

SKLENÍKOVÉ PLYNY   ŘECKO   TROPICKÉ PRALESY   STAVEBNÍ DŘEVO

- Lesy mohou také emitovat \_\_\_\_\_, například když se pokácejí a tlejí, nebo když je pod nimi narušena půda.
- Světové lesy mizí pod lidskou rukou znepokojujícím tempem: až 80% odlesňování \_\_\_\_\_ se děje proto, aby se získala půda pro \_\_\_\_\_. Stromy se však rovněž kácejí za účelem výroby například \_\_\_\_\_ či papíru a dále proto, aby se mohly budovat silnice a \_\_\_\_\_.
- Odlesňování má na svědomí nejen urychlení \_\_\_\_\_, ale zároveň ničí přírodní stanoviště lesních živočichů a dochází také ke změnám vzorců \_\_\_\_\_, což vede k obdobím extrémního sucha.
- Každý rok se v tropických pralesích vykácí území o rozloze \_\_\_\_\_.

## LESY – NAŠI OCHRÁNCI/POMOCNÍCI V BOJI SE ZMĚNOU KLIMATU

**3. Evropská unie pomáhá zemím v tropickém pásmu zavádět udržitelnější politiky lesního hospodářství tím, že poskytuje finanční prostředky místním komunitám v zájmu zachování lesního porostu. To probíhá následovně:**

- Vypočítá se hodnota uhlíku, který díky tomu, že les není pokácen, neunikne do atmosféry.
- Tato hodnota se převede na finanční prostředky, které jsou využity ke klimaticky příznivému využívání lesní půdy.

Peníze tak jdou na aktivity, jako je monitoring lesů, zlepšování reakceschopnosti hasičských sborů, které zasahují v případě lesních požárů, nebo na rozvoj zemědělsko-lesnického odvětví (kombinace zemědělských a lesnických aktivit). Cílem je dosáhnout rovnováhy mezi ochranou životního prostředí a zájmy lidí, kteří v pralese žijí a obstarávají si v něm vodu, potravu a další zdroje.

Se studenty diskutujte o následujících otázkách:

- Proč by měla EU usilovat o záchranu tropických pralesů, když se nacházejí ve vzdálených zemích světa?
- Co se myslí pojmem „globální veřejné statky“?
- Patří lesy ke „globálním veřejným statkům“, jako jsou například oceány?
- Pokud jsou lesy natolik důležité, proč je lidé nadále kácejí?

